

Sumitomo Machinery Corp. of America

Sede Central y Fabricación
4200 Holland Boulevard
Chesapeake, VA 23323 – Estados Unidos
Tel: 757-485-3355
Fax: 757-485-7490

www.smcyclo.com
E-mail: customercare@suminet.com

Sede Central mundial
Japón

Canadá
Toronto
Vancouver
Montreal

México
Monterrey
México D. F.

Sudamérica
Brasil
Chile
Argentina

Europa
Austria
Bélgica
Francia
Alemania
Italia
España
Suecia
Reino Unido

Asia
China
Hong Kong
Indonesia
Corea
Malasia
Filipinas
Singapur
Taiwan
Tailandia
Vietnam

Otras oficinas
Australia
India
Nueva Zelanda

www.sumitomodrive.com

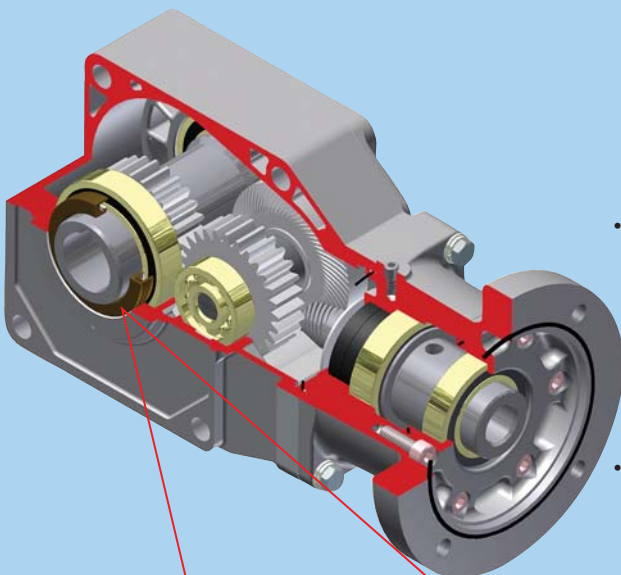
Hyponic® de eje hueco de grado alimentación

Construcción apta para lavado de alta presión

- ▶ El mismo confiable producto Hyponic® con nuevas características mejoradas para **aplicaciones de lavado riguroso en la industria de alimentos y bebidas**
- ▶ Retén para servicio extrapesado; recubrimiento de pintura en polvo y eje hueco de acero inoxidable diseñados para soportar lavado de alta presión
- ▶ Los adaptadores de motor compactos, de estilo de eje hueco, aceptan motores de acero inoxidable y resistentes al lavado a presión
- ▶ Lubricante sintético de grado alimentación aprobado como clase H1

PATENTE N° 5 203 231 DE LOS EE. UU.

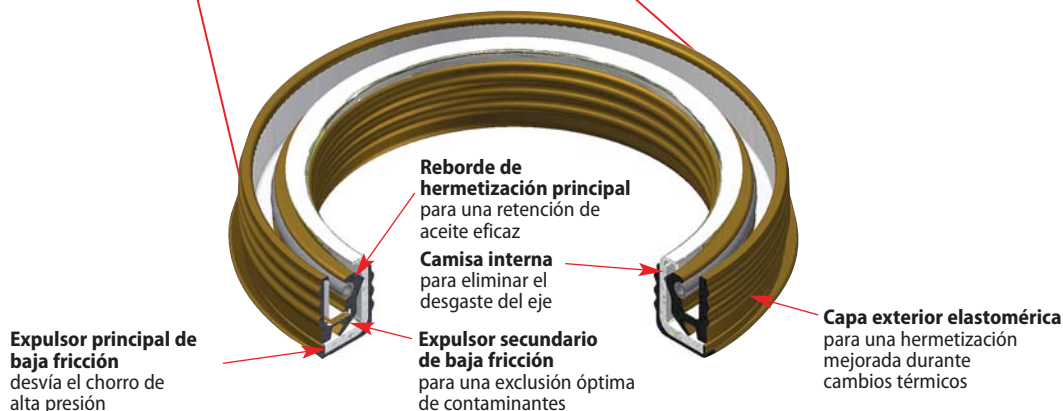
PATENTE N° 5 375 479 DE LOS EE. UU.



Ventajas de Hyponic®

- **Ventajas de Hyponic®**
 - ~ Transmisión de par eficiente; mayor par por unidad en un tamaño pequeño y compacto
 - ~ Eje hueco de acero inoxidable, que posibilita una adaptación e instalación rápidas y fáciles
 - ~ Su funcionamiento uniforme, extremadamente silencioso, es ideal para usos comerciales
- **Construcción para servicio extrapesado, protección máxima contra el lavado a presión**
 - ~ Retén de diseño exclusivo; el rotor gira con el eje
 - ~ Eje hueco y piezas metálicas de acero inoxidable, resistentes a la corrosión
 - ~ Recubrimiento de pintura en polvo antimicrobiana para servicio extrapesado, aprobado según la norma NSF51
- **Lubricante sintético de grado alimentación aprobado como clase H1**
 - ~ Todos los tamaños están lubricados con grasa, es decir no hay pérdidas de aceite
- **La mejor garantía de producto**
 - ~ La garantía por 24 meses respalda la confiabilidad comprobada de Hyponic®

Retén antimicrobiano de fluoroelastómero (FKM) para servicio extrapesado



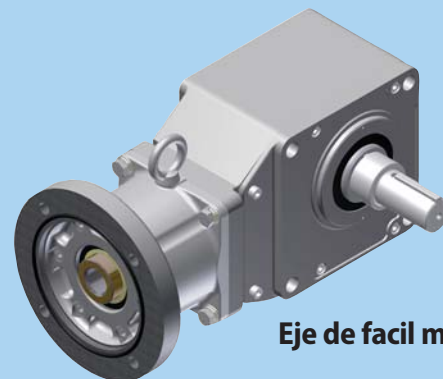
Hyponic® de eje hueco de grado alimentación

Tamaños de carcasas de motor disponibles

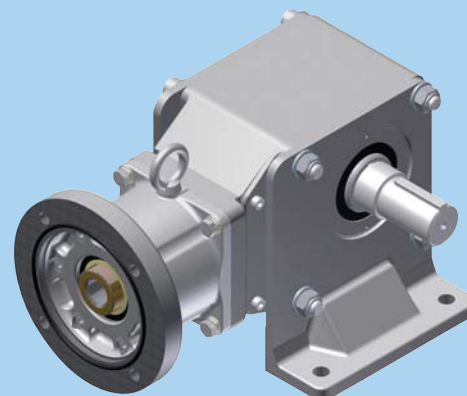
Tamaño de carcasas	Relación (:1)	Orificio estándar* pulgadas (mm)	Par de salida con entrada de 1750 rpm		Carcasas de motor disponibles
			lb-pulg	Nm	
1120	7 ~ 60	3/4 (20)	57,5 ~ 246	6,50 ~ 27,8	56C
1220	7 ~ 60	1 (25)	115 ~ 492	13,0 ~ 55,6	56C
1230	80 ~ 120	1 (25)	328 ~ 492	37,1 ~ 55,6	56C
1320	7 ~ 30	1-1/4 (30)	230 ~ 985	26,0 ~ 111	56C ~ 143TC
	40 ~ 60		657 ~ 985	74,2 ~ 111	56C
1330	80~240	1-1/4 (30)	657 ~ 918	74,2 ~ 104	56C
1340	300 ~ 720	1-1/4 (30)	1160 ~ 1730	131 ~ 195	56C
1420	7~30	1-3/8 (35)	442 ~ 1900	50,0 ~ 215	145TC
	40 ~ 60		1310 ~ 1970	148 ~ 223	56C ~ 143TC
1430	80 ~ 240	1-3/8 (35)	1310 ~ 1840	148 ~ 208	56C
1440	300 ~ 1440	1-3/8 (35)	2320 ~ 3450	262 ~ 390	56C
1530	80 ~ 120	1-1/2 (45)	2630 ~ 3940	297 ~ 445	56C ~ 143TC
	150 ~ 240		2230 ~ 3670	252 ~ 415	56C
1531	40 ~ 80	1-1/2 (45)	2530 ~ 5060	286 ~ 572	145TC
1540	300 ~ 1440	1-1/2 (45)	4640 ~ 6480	524 ~ 732	56C
1630	12 ~ 120	2 (55)	903 ~ 11000	102 ~ 1240	143TC ~ 182TC
1631	150 ~ 240	2 (55)	13100	1480	56C ~ 182TC
1632	12 ~ 60	2 (55)	1520 ~ 9180	172 ~ 1040	184TC
1640	300 ~ 720	2 (55)	9270 ~ 13100	1050 ~ 1480	56C ~ 143TC
	900 ~ 1440		13100	1480	56C

*Se ofrecen tamaños de orificio opcionales. Tamaños comunes de orificio de eje hueco enchavetado en existencia: 1 3/16" (30 mm), 1 7/16" (38 mm), 1 15/16" (50 mm), 2 3/16" (55 mm).

► Los pies atornillables y el eje de fácil montaje, opcionales, realzan la flexibilidad de montaje de Hyponic®



Eje de fácil montaje



Eje de fácil montaje, configuración con pies



► Aplicaciones

- Procesamiento de alimento
- Sacrificio y procesamiento de animales
- Procesamiento de aves
- Embotellamiento
- Líneas de panadería comercial
- Fabricación de refrigerios (snacks)
- Líneas de transportadores
- Empaque