

**Sumitomo Machinery Corp. of America**

Sede Central y Fabricación  
4200 Holland Boulevard  
Chesapeake, VA 23323 – Estados Unidos  
**Tel: 757-485-3355**  
**Fax: 757-485-7490**

www.smcyclo.com  
E-mail: customer@suminet.com

**Sede Central mundial**  
Japón

**Canadá**  
Toronto  
Vancouver  
Montreal

**México**  
Monterrey  
México D. F.

**Sudamérica**  
Brasil  
Chile  
Argentina

**Europa**  
Austria  
Bélgica  
Francia  
Alemania  
Italia  
España  
Suecia  
Reino Unido

**Asia**  
China  
Hong Kong  
Indonesia  
Corea  
Malasia  
Filipinas  
Singapur  
Taiwan  
Tailandia  
Vietnam

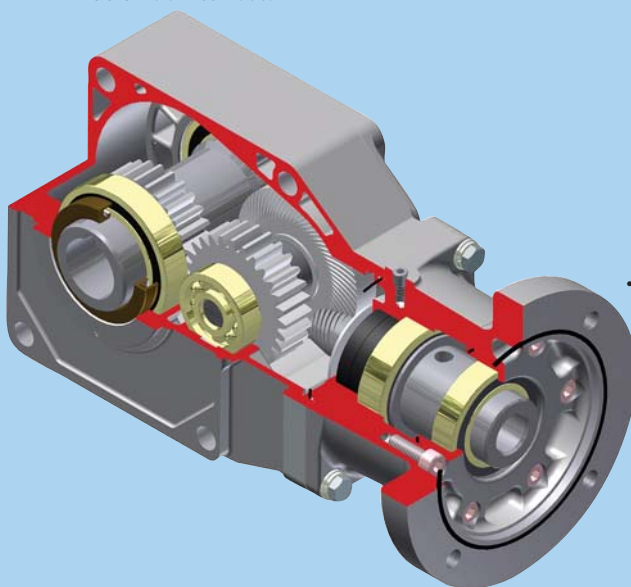
**Otras oficinas**  
Australia  
India  
Nueva Zelanda

www.sumitomodrive.com

## Reductor de eje hueco Hyponic®

- ▶ Tecnología patentada de engranajes hipoides, con desempeño de alta eficiencia
- ▶ Carcasa modular compacta; aleación de aluminio liviana para la mayoría de los tamaños
- ▶ Acabado con recubrimiento de pintura en polvo antimicrobiana para servicio extrapesado, aprobado según la Norma NSF 51, para asegurar una protección superior
- ▶ Lubricación con grasa, libre de mantenimiento, para disminuir los costos operativos
- ▶ Adaptadores de motor para eje hueco, para asegurar la máxima flexibilidad en la especificación del motor

PATENTE Nº 5 203 231 DE LOS EE. UU.  
PATENTE Nº 5 375 479 DE LOS EE. UU.



### Ventajas de Hyponic®

- **Diseño hipoides desplazado, hecho totalmente de acero**
  - ~ Transmisión de par eficiente; mayor par por unidad en un tamaño pequeño y compacto
  - ~ Eje hueco, que posibilita una adaptación e instalación rápidas y fáciles
  - ~ Adaptadores de motor compactos, de estilo de eje hueco
  - ~ Su funcionamiento uniforme, extremadamente silencioso, es ideal para usos comerciales
- **Ideal para alimentos, bebidas e industrias farmacéuticas**
  - ~ El recubrimiento de pintura en polvo antimicrobiana aprobado según la Norma NSF 51 protege contra la proliferación de bacterias, moho y hongos.
  - ~ Todos los tamaños están lubricados con grasa, no hay pérdidas de aceite
  - ~ Líder de la industria en alta eficiencia y funcionamiento silencioso
- **La mejor garantía de producto**
  - ~ La garantía por 24 meses respalda la confiabilidad comprobada de Hyponic®



### Aplicaciones

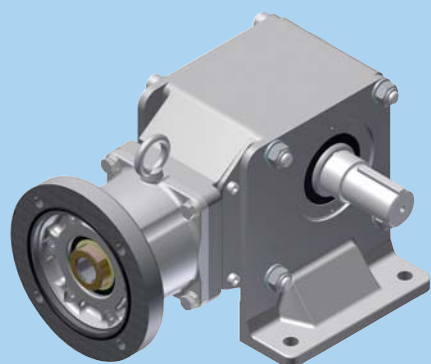
- Líneas de transportadores y manejo de materiales
- Embotellado y procesamiento de alimentos
- Líneas de panadería comercial
- Máquinas de clasificación
- Plantas de montaje automatiz
- Empaque
- Accionamientos automatizados de puertas de zonas y muelles de carga

## Consulte sobre las opciones de montaje disponibles

- Los pies atornillables y el eje de fácil montaje, opcionales, realzan la flexibilidad de montaje de Hyponic®



Eje de fácil montaje



Eje de fácil montaje, configuración con pies

## Reductor de eje hueco Hyponic® Tamaños de carcasas de motor disponibles

Tamaño de carcasas	Relación (:1)	Orificio estándar* pulgadas (mm)	Par de salida con entrada de 1750 rpm		Carcasas de motor disponibles
			lb·pulg	Nm	
1120	5 ~ 60	3/4 (20)	41 ~ 246	4,63 ~ 27,8	56C
1220	5 ~ 60	1 (25)	82,1 ~ 492	9,28 ~ 55,6	56C
1230	80 ~ 120	1 (25)	328 ~ 492	37,1 ~ 55,6	56C
1320	5 ~ 30 40 ~ 60	1-1/4 (30)	164 ~ 985 657 ~ 985	18,5 ~ 111 74,2 ~ 111	56C ~ 143TC 56C
1330	80~240	1-1/4 (30)	657 ~ 918	74,2 ~ 104	56C
1340	300 ~ 720	1-1/4 (30)	1160 ~ 1730	131 ~ 195	56C
1420	5 ~ 30 40 ~ 60	1-3/8 (35)	316 ~ 1900 1310 ~ 1970	35,7 ~ 215 148 ~ 223	145TC 56C ~ 143TC
1430	80 ~ 240	1-3/8 (35)	1310 ~ 1840	148 ~ 208	56C
1440	300 ~ 1440	1-3/8 (35)	2320 ~ 3450	262 ~ 390	56C
1530	80 ~ 120 150 ~ 240	1-1/2 (45)	2630 ~ 3940 2230 ~ 3670	297 ~ 445 252 ~ 415	56C ~ 143TC 56C
1531	40 ~ 80	1-1/2 (45)	2530 ~ 5060	286 ~ 572	145TC
1540	300 ~ 1440	1-1/2 (45)	4640 ~ 6480	524 ~ 732	56C
1630	10 ~ 120	2 (55)	903 ~ 11000	102 ~ 1240	143TC ~ 182TC
1631	150 ~ 240	2 (55)	13100	1480	56C ~ 182TC
1632	10 ~ 60	2 (55)	1520 ~ 9180	172 ~ 1040	184TC
1640	300 ~ 720 900 ~ 1440	2 (55)	9270 ~ 13100 13100	1050 ~ 1480 1480	56C ~ 143TC 56C

\*Se ofrecen tamaños de orificio opcionales. Tamaños comunes de orificio de eje hueco enchavetado en existencia: 1 3/16" (30 mm), 1 7/16" (38 mm), 1 15/16" (50 mm), 2 3/16" (55 mm).

## ► Opciones de productos

### Opciones de reductores de eje hueco

- Lubricante sintético NSF H1
- Retenes antimicrobianos de fluoroelastómero (FKM) para servicio extrapesado
- Eje macizo intercambiable
- Placas de montaje – pie y brida
- Eje hueco con disco de apriete, montaje frontal
- Brazo de torsión

### Estilos constructivos

- Apto para alimentos
- Resistente a la intemperie, grado IP54
- Resistente al lavado a presión, grado IP55
- Apto para alimentos y resistente al lavado a presión, grado IP55
- Resistente al lavado de alta presión
- Apto para alimentos y resistente al lavado de alta presión
- Resistente a las bajas temperaturas